

# SEMICIRCLE WALL HUNG LAVATORY

Rectangulaire sur comptoir

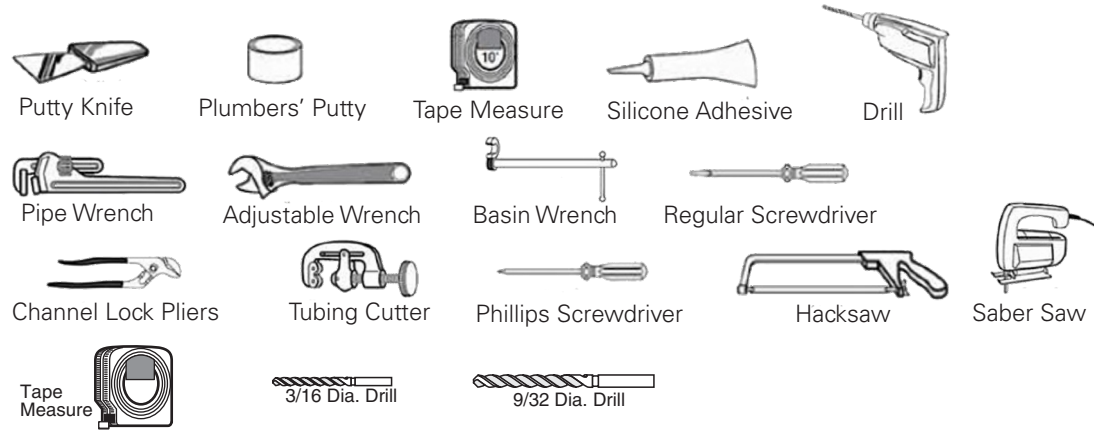


Installation Instructions/ Instructions de montage

VITREOUS CHINA

MAINLINE®

## Recommended Tools and Materials:



### 1

**Provide Rough-in:** Install waste pipe 21" (533mm) up from the floor. Install the supplies at 24-3/4" (629mm) up from finished floor, spaced 1-1/2" (38mm) to either side of centerline. Firmly attach two 2" x 8" (50 x 203mm) wood braces to wall studs. Bottom of brace should be 26-1/2" (673mm) up from floor and extend a minimum of 6" (153mm) to either side of waste. Complete drywall installation (see figure 1).

### 2a

Drill (2) 9/32" dia. (7mm) holes 32" (813mm) up from finished floor, spaced at 4-3/4" (120.6mm) either side of centerline. Install (2) 3/8" x 4" (10mm x 102mm) lg studs using the double nut method, leaving 1-5/8" (41mm) of threaded end exposed. Mount the sink to studs temporarily, making sure the sink is level side to side.

**ANCHOR SCREW INSTALLATION**

Install lavatory anchor screws leaving 1-5/8" (41mm) threaded end exposed as illustrated.

### 2b

Position semi-pedestal under bottom lip of sink. While holding semi-pedestal in position reach through the access area between the lavatory and semi-pedestal and mark the location of anchor holes. Remove semi-pedestal and predrill 3/16" (4-5mm) dia. holes at locations marked. Install 1/4" x 3" lg studs leaving 1-1/4" exposed. Use same anchor screw installation as in 2a.

Product names listed herein are trademarks of AS America, Inc. © AS America, Inc. 2015

# SEMICIRCLE WALL HUNG LAVATORY

Rectangulaire sur comptoir

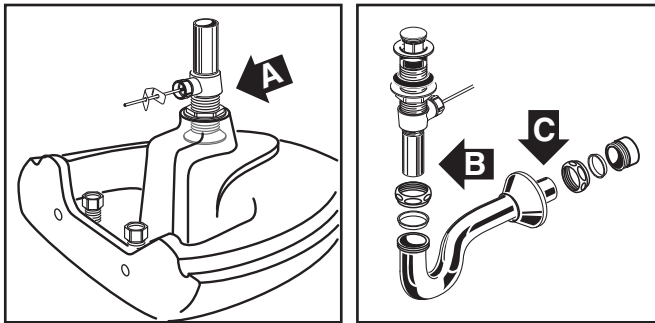


Installation Instructions/ Instructions de montage

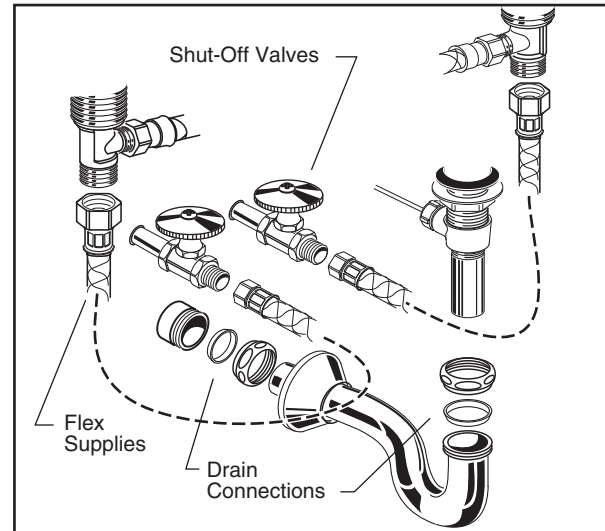
VITREOUS CHINA

MAINLINE®

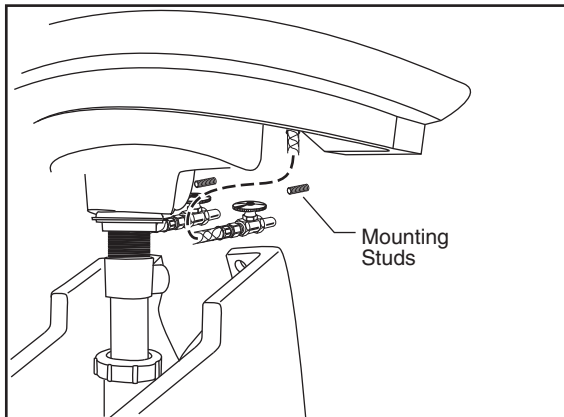
- 3** Remove lavatory top. Install faucet and pop-up assembly ("A") according to manufacturer's instructions before installing sink. Remount sink on the threaded end of wall studs. Firm up with washers and nuts, but do not over-tighten. It may be necessary to cut off part of the tailpiece (area "B") or part of the horizontal leg of the trap (area "C").



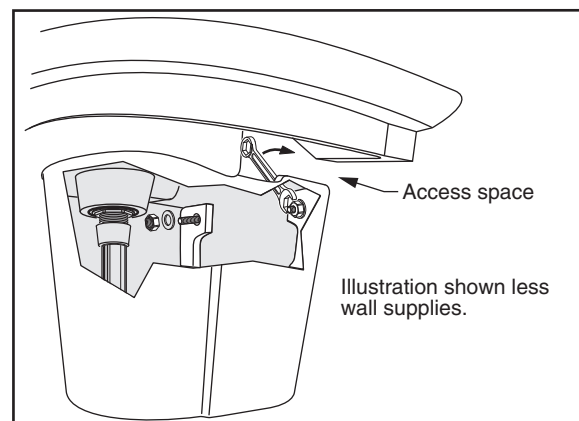
- 4** Connect water supplies lines and drain pipe connections. Turn water on and check for leaks.



- 5** Mount Semi-Pedestal in position on threaded end of 1/4" (6mm) studs using washers and nuts supplied.



- 6** Through the access space between pedestal and lavatory use a 7/16" wrench to tighten the pedestal to wall.



- 7** If installing optional towel bar (model 3520) it is recommended to install the towel bar after the sink and semi-pedestal are installed. (See instructions for towel bar.)



*Preferred by the pros.*

# Mainline® Vitreous China Warranty

Mainline® warrants its vitreous China products to be free of manufacturing defects for a period of five (5) years from the date of purchase and one (1) year on the tank trim. Mainline® will, at its election, repair or replace any part of their products, which prove, upon Mainline® inspection, to be defective during normal usage. Any labor and transportation costs or changes associated with repair or replacement are the responsibility of the owner.

Mainline® will not be liable for damages due to improper handling or installation, abuse, or alteration of the product. Mainline® disclaims any responsibility for incidental or consequential damages. Implied warranties, including that of merchantability and fitness for a particular purpose, are expressly limited to the duration of this warranty.

Mainline® will not be responsible or liable for any failure or damage to their products or components caused by the use of in-tank type of bowl cleaners containing chlorine (calcium hypochlorite). Some states do not allow limitations on as implied warranty, and some state does not allow exclusions or limitations regarding incidental or consequential damages, so the above limitations may not apply to you. This warranty gives you specific legal rights and you may have other rights, which vary, from the state to state. To obtain warranty service, contact the distributor and/or contractor from whom you purchased this product.

## CARE AND CLEANING

The outside surface of your China fixture can be cleaned with mild soap and warm water. Do not use an abrasive or solvent of any kind. A toilet bowl cleaner can be used to clean the inside surfaces of the toilet bowl.

**WARNING:** Do not use in-tank bowl cleaners in your toilet. In-tank cleaners containing chlorine (calcium hypochlorite) can seriously damage fittings in the tank. Mainline®, shall not be responsible for any tank fitting damage caused by the use of cleaners containing chlorine (calcium hypocrite). Use of these cleaners will void warranties.

For more information please contact us:

[Eastern Service Center](#)

[Phone: \(450\) 621 - 5639](tel:(450)621-5639)

[Email: EPLService@emcoltd.com](mailto:EPLService@emcoltd.com)



*Preferred by the pros.*

## Garantie de la porcelaine vitrifiée Mainline®

Mainline® garantit que ses articles en porcelaine vitrifiée sont exempts de défauts de fabrication pour une période de cinq (5) ans à partir de la date d'achat, et d'un (1) an pour la garniture du réservoir. Mainline® réparera ou remplacera, à sa discrétion, toute pièce de ses produits qui s'avèrent, lors de l'inspection par Mainline®, être défectueux pendant un usage normal. Tous les frais de changement, de main-d'œuvre et de transport reliés à la réparation ou au remplacement sont la responsabilité du propriétaire.

Mainline® ne sera pas tenue responsable des dommages résultant d'une manipulation ou d'une installation incorrecte, d'un abus ou d'une modification du produit. Mainline® n'assume aucune responsabilité pour tous les dommages incidents ou conséquents.

Les garanties implicites, y compris celle de qualité marchande et d'adéquation à un usage particulier, sont expressément limitées à la durée de la présente garantie.

Mainline® décline toute responsabilité pour tout défaut ou dommage à ses produits ou ses composants résultant de l'utilisation de produits nettoyants placés à l'intérieur du réservoir et qui contiennent du chlore (hypochlorite de calcium).

Certains états ne permettent pas la limitation des garanties implicites, et certains états ne permettent pas l'exclusion ou les limitations relativement aux dommages incidents ou conséquents; les limitations mentionnées ci-dessus peuvent donc ne pas s'appliquer dans ces états. La présente garantie vous confère des droits juridiques précis, et vous pourriez avoir d'autres droits pouvant varier d'un état à l'autre. Pour obtenir un service sous la garantie, communiquez avec le distributeur et/ou l'entrepreneur de qui vous avez acheté ce produit.

### SOINS ET NETTOYAGE

La surface extérieure de votre accessoire en porcelaine peut être nettoyée avec un savon doux et de l'eau chaude. N'utilisez pas un nettoyant abrasif ou un solvant quelconque. Un nettoyant de cuvette de toilette peut être utilisé pour nettoyer les surfaces intérieures de la cuvette.

**MISE EN GARDE :** N'utilisez pas de nettoyant de cuvette à l'intérieur du réservoir de votre toilette. Les nettoyants de réservoir contenant du chlore (hypochlorite de calcium) peuvent endommager gravement les raccords du réservoir. Mainline® n'assume aucune responsabilité pour tout dommage aux raccords du réservoir résultant de l'utilisation de nettoyants contenant du chlore (hypochlorite de calcium). L'utilisation de ces nettoyants annulera la garantie.

Pour en savoir plus, veuillez communiquer avec nous aux coordonnées suivantes :

Centre de services de l'Est

Téléphone : 450 621-5639

Courriel : [EPLService@emcoltd.com](mailto:EPLService@emcoltd.com)